

.....

# MULTISPLIT- INNENGERÄTE

Kompakte Kasette 60x60 HTFU 351-531 ZAL



**8-Wege-Panel TFP 200 ZA** mit 360°  
Luftverteilung  
Voreinstellung für Außenlufteintritt

Kondensatablasspumpe inklusive mit  
möglicher Einstellung des Ablasses bis  
750 mm über dem unteren Niveau

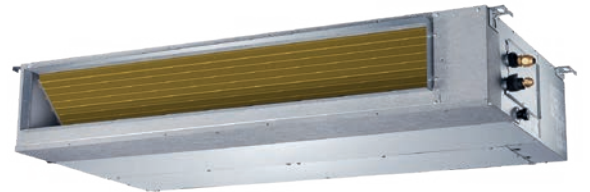
Serienmäßige  
Fernbedienung



Modell			HTFU 351 ZAL	HTFU 531 ZAL
<b>Typ</b>			Kassettengerät	
Steuerung (Seriensausstattung)			Fernbedienung	
Nominale	Kühlen	kW	3,50	5,30
	Heizen	kW	4,10	5,40
<b>Elektrische Daten</b>				
Stromversorgung	Außengerät	Ph-V-Hz	1-220~240V-50Hz	
Anschlusskabel zwischen I.G. und A.G.		Anz.	4	4
<b>Kühlkreis</b>				
Durchmesser Kühlleitungen Flüss./Gas		mm (Zoll)	6,35(1/4") / 9,52(3/8")	6,35(1/4") / 12,74(1/2")
<b>Produktangaben</b>				
Abmessungen	LxTxH	mm	570x570x260	570x570x260
Nettogewicht		Kg	16,3	16,5
Schallleistungspegel	Hi	dB(A)	56	57
Schalldruckpegel	Hi/Mi/Lo/ULo	dB(A)	41/36/33/25,5	43/39,5/35,5/29
Aufbereitete Luft	Hi/Mi/Lo	m³/h	620/510/420	720/620/500
<b>Zubehör</b>				
Zierabdeckplatte			TFP 200 ZA	
<b>Optionale Teile</b>				
Wi-Fi Modul			Auf Anfrage	
Kabelgebundene Steuerung			DHW-WT-ZA	
Zentralisierte Steuerung			DTC IHXR TOUCH / DTCWT IHXR	
Zentralisierte Steuerung Wi-Fi			XRV Mobile BMS	

# MULTISPLIT- INNENGERÄTE

Kanalgerät mit mittlerer Pressung HUCU 351-531 ZAL



Kompatibel mit Systemen **AIRZONE**  
Kondensatablasspumpe inklusive mit  
möglicher Einstellung des Ablasses bis  
750 mm über dem unteren Niveau

**100 Pa** | Automatische Einstellung der  
Pressung des Ventilators mit konstanter  
Förderleistung  
**Serielle Fernbedienung inklusive**



Modell			HUCU 351 ZAL	HUCU 531 ZAL
<b>Typ</b>			Kanalgerät	
Steuerung (Seriensausstattung)			Kabelgebundene Steuerung	
Nominale	Kühlen	kW	3,50	5,30
	Heizen	kW	3,80	5,60
<b>Elektrische Daten</b>				
Stromversorgung	Außengerät	Ph-V-Hz	1-220~240V-50Hz	
Anschlusskabel zwischen I.G. und A.G.		Anz.	4	4
<b>Kühlkreis</b>				
Durchmesser Kühlleitungen Flüss./Gas		mm (Zoll)	6,35(1/4") / 9,52(3/8")	6,35(1/4") / 12,74(1/2")
<b>Produktangaben</b>				
Abmessungen	LxTxH	mm	700x506x200	880x674x210
Nettogewicht		Kg	17,8	24,4
Schallleistungspegel	Hi	dB(A)	57	58
Schalldruckpegel	Hi/Mi/Lo/ULo	dB(A)	34,5/30,5/29/23	41/38/34/26
Aufbereitete Luft	Hi/Mi/Lo	m³/h	600/480/300	911/706,3/515,2
Förderhöhe des Ventilators	Std/Max	Pa	25/60	25/100
<b>Optionale Teile</b>				
Wi-Fi Modul			Auf Anfrage	
Zentralisierte Steuerung			DTC IHXR TOUCH / DTCWT IHXR	
Zentralisierte Steuerung Wi-Fi			XRV Mobile BMS	