



# COMMANDES



## COMMANDES

.....

- 86** Commandes de série individuelles R32
- 87** Commandes individuelles en option R32
- 87** Commandes individuelles pour U.I. XRV-P
- 88** Comandes de groupe pour U.I. XRV-P
- 88** Commandes centralisées pour U.I. XRV-P
- 88** Commandes individuelles simplifiées pour U.I. XRV-P
- 89** Accessoires en option
- 89** Interfaces pour les protocoles BMS
- 89** WiFi Hokkaido
- 90** Programme pour le dimensionnement des Systèmes XRV
- 90** Compatibilité des commandes en option
- 91** Annexe

# COMMANDES DE SÉRIE INDIVIDUELLES R32



**R32  
ARASHI**

- On/off.
- Modes: climatisation, chauffage, ventilation, déshumidification, automatique, eco.
- Vitesse du ventilateur réglable: petite, moyenne-petite, moyenne, moyenne-grande, grande ou automatique.
- Balayage vertical et horizontal des volets.
- Sleep.
- Turbo.
- Modalité Silence.
- Blocage enfants.
- Fonction Follow me.
- Timer on/off.
- Ventilation légère "Gentle Wind".
- Self Clean.
- Timer.
- Purification de l'air "Health".



**R32  
WARRIORS**

- On/off.
- Modes: climatisation, chauffage, déshumidification, ventilation, automatique.
- Vitesse du ventilateur: petite, moyenne, grande ou automatique.
- Balayage horizontal des volets.
- Sleep.
- Turbo.
- Self Clean.
- Fonction Follow me.
- Modalité Silence.
- Timer 24h.
- Fonction Eco.



**R32  
INAZAMI**

- On/off.
- Modes: climatisation, chauffage, déshumidification, ventilation, automatique.
- Vitesse du ventilateur réglable: 1-100%.
- Balayage vertical et horizontal des volets.
- Sleep.
- Turbo.
- Fonction Led.
- Modalité Silence.
- Modalité FP.
- Fonction Follow me.
- Timer on/off.
- Breeze Away.
- Eco/Gear.
- Fresh.



**R32**  
cassette compacte 60x60  
cassette slim 84x84  
console/plafonnier

- On/off.
- Modes: climatisation, chauffage, déshumidification, ventilation, automatique.
- Vitesse du ventilateur: petite, moyenne, grande ou automatique.
- Balayage vertical et horizontal des volets.
- Sleep.
- Turbo.
- Fonction Led.
- Fonction Follow me.
- Timer on/off.
- Self Clean.
- Breeze Away.



**R32  
console**

- On/off.
- Modes: climatisation, chauffage, déshumidification, ventilation, automatique.
- Vitesse du ventilateur: petite, moyenne, grande ou automatique.
- Balayage vertical des volets.
- Sleep.
- Turbo.
- Fonction Led.
- Fonction Eco.
- Fonction Follow me.
- Timer on/off.
- Self Clean.



## COMMANDES

.....

# COMMANDES DE SÉRIE INDIVIDUELLES R32



### R32

gainable à moyenne pression statique

- On/off.
- Modes: climatisation, chauffage, déshumidification, ventilation, automatique.
- Réglage de l'heure courante et du timer.
- Horloge et Timer on/off.
- Balayage vertical et horizontal des volets (sur quelques modèles).
- Vitesse du ventilateur: petite, moyenne, grande ou automatique.
- Timer hebdomadaire.
- Fonction Follow me.
- Blocage enfants.
- Afficheur LCD.
- Télécommande à infrarouge (sur quelques modèles).
- Panneau de levage (sur quelques modèles).

.....

# COMMANDES INDIVIDUELLES EN OPTION R32



### DHW-WT-ZA

cassette compacte, cassette slim, console/plafonnier

- On/off.
- Modes: climatisation, chauffage, déshumidification, ventilation, automatique.
- Réglage de l'heure courante et du timer.
- Horloge et Timer on/off.
- Test automatique du débit d'air.
- Contrôle indépendant des volets.
- Vitesse du ventilateur: petite, moyenne, grande ou automatique.
- Sélection de la plage de température.
- Timer hebdomadaire.
- Turbo.
- Fonction Follow me.
- Blocage des touches.
- Blocage enfants.
- Sélection ESP.
- Détection des erreurs.
- Auto-restart.

.....

# COMMANDES INDIVIDUELLES POUR U.I. XRV-P



### DHIR-5-6-XRV-K-P

- On/off.
- Modes: climatisation, chauffage, déshumidification, ventilation, automatique.
- Balayage horizontal des volets (activé uniquement pour les U.I. console/plafonnier).
- Balayage vertical des volets.
- Reset.
- Blocage des touches.
- Vitesse du ventilateur: petite, moyenne, grande ou automatique.
- Heure courante et Timer on/off.
- Fonction Eco.



### DHW-5-6-XRV-P

- On/off.
- Modes: climatisation, chauffage, déshumidification, ventilation, automatique.
- Balayage vertical des volets.
- Modalité silencieuse.
- Reset.
- Blocage des touches.
- Vitesse du ventilateur: petite, moyenne, grande ou automatique.
- Heure courante et Timer on/off.
- Fonction Eco.
- Indicateur nettoyage du filtre.

## COMMANDES

.....

# COMMANDES DE GROUPE POUR U.I. XRV-P



**DHWT-16-XRV-P**

- On/off.
- Modes: climatisation, chauffage, déshumidification, ventilation, automatique.
- Balayage vertical des volets.
- Modalité silencieuse.
- Reset.
- Blocage des touches.
- Vitesse du ventilateur: petite, moyenne, grande ou automatique.
- Heure courante et Timer on/off.
- Timer hebdomadaire.
- Fonction Eco.
- Rappel du nettoyage du filtre.
- Commande de groupe jusqu'à 16 U.I.

.....

# COMMANDES CENTRALISÉES POUR U.I. XRV-P



**DHC-8-64-XRV-P**



**DHC-48-364-XRV-P**

- On/off.
- Modes: climatisation, chauffage, déshumidification, ventilation, automatique.
- Balayage vertical des volets.
- Modalité silencieuse.
- Reset.
- Blocage des touches.
- Vitesse du ventilateur: petite, moyenne, grande ou automatique.
- Heure courante et Timer on/off.
- Timer hebdomadaire jusqu'à un maximum de 20 programmations.
- Modalité vacances.
- Fonction Eco.
- Détection des erreurs.
- Gestion jusqu'à 20 groupes maximum
- Exportation de rapports via USB.
- On/off.
- Modes: climatisation, chauffage, déshumidification, ventilation, automatique.
- Balayage vertical des volets.
- Modalité silencieuse.
- Reset.
- Blocages des touches.
- Vitesse du ventilateur: petite, moyenne, grande ou automatique.
- Heure courante et Timer on/off.
- Minuterie hebdomadaire jusqu'à un maximum de 20 programmations.
- Modalité vacances.
- Fonction Eco.
- Détection des erreurs.
- Gestion d'un maximum de 48 groupes et 384 U.I.
- Exportation de rapports via USB.
- Analyse des consommations.

.....

# COMMANDES INDIVIDUELLES SIMPLIFIÉES POUR U.I. XRV-P



**DTW IHXR Simply**

- On-off.
- Modes: climatisation, chauffage, déshumidification, ventilation, automatique.
- Vitesse du ventilateur: petite, moyenne, grande ou automatique.
- Rappel de nettoyage du filtre.
- Récepteur de signal Wireless.
- Blocage des touches.
- Fonction Eco.
- Fonction Follow me.
- Touche 26° C.

## ACCESSOIRES EN OPTION



### DTA-XRV-P-I

U.E. XRV triphasé

- Détecteur absorption électrique.
- Ampèremètre numérique pour détecter la consommation électrique des unités extérieures XRV.
- Accessoire intégrable uniquement au centralisateur DHC-48-384-XRV-P.

## INTERFACES POUR PROTOCOLES BMS

### DHMOD1-XRV-I

Modbus

- Contrôle jusqu'à 64 unités intérieures et 4 unités extérieures.
- Protocole de communication Modbus.

### DHBAC1-XRV-I

Bacnet Gateway

- Contrôle jusqu'à 64 unités intérieures et 4 unités extérieures.
- Protocole de communication Bacnet.

## WIFI HOKKAIDO

Contrôle Wi-Fi HKM-WIFI-TB



### Tous les principaux réglages de la climatisation à portée de votre smartphone

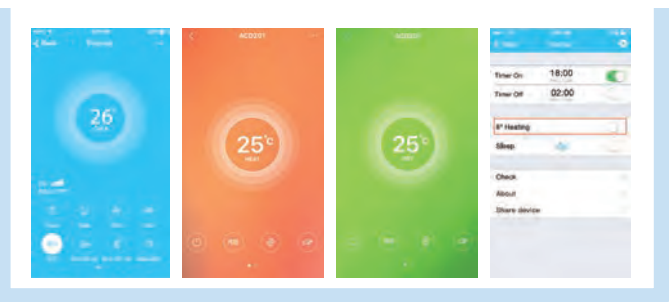
Le module HKM-WIFI-TB permet d'accéder au contrôle à distance du climatiseur via une unique application téléchargeable sur smartphone.

Hokkaido, en fonction du type d'unité intérieure choisie par l'utilisateur, propose différents systèmes Wi-Fi contrôlables depuis la même application :

- **HKM-WIFI-TB**: pour unités intérieures résidentielles de type mural et unités commerciales de type cassette slim.

Une application intelligente qui contrôle le confort et les économies d'énergie avec un effet bénéfique sur la facture.

### Quelques exemples de captures d'écran d'appareils iOS



### Contrôler la climatisation de la maison, même à l'extérieur de la maison

L'application est disponible pour les appareils iOS et Android. Il peut être téléchargé gratuitement sur l'Apple Store et le Play Store.

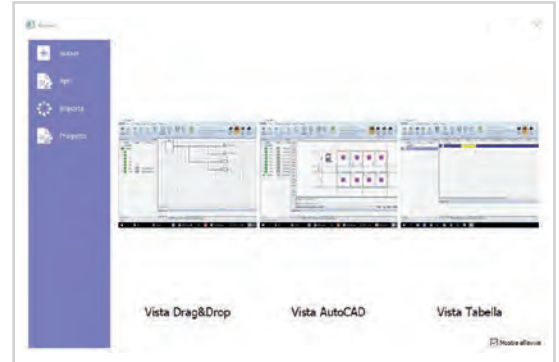
#### Principales fonctions des modules WiFi HOKKAIDO

- Sécurité d'accès avec un compte protégé par des informations d'identification (UserID & PWD).
- Identification unique de chaque unité que vous souhaitez contrôler.
- Démarrage et arrêt.
- Sélection du mode de fonctionnement.
- Régulation de la température sélectionnée.
- Vitesse du ventilateur.
- Programmeur Timer quotidien et hebdomadaire.
- Activation chauffage 8° C (fonction qui empêche la température ambiante de descendre en dessous de 8° C).
- Modalité silencieuse.

# PROGRAMME POUR LE DIMENSIONNEMENT DES SYSTEMES XRV

## Interface graphique innovante

- Définition des conditions initiales du projet telles que les informations client, le concepteur, le type d'unité, les conditions de fonctionnement et tous les paramètres pertinents pour le choix.
- Sélection automatique des unités intérieures et extérieures, le logiciel propose des modèles répondant aux conditions du projet.
- Sélection des dérivations.
- Sélection des contrôles et configuration du système électrique.
- Sauvegarde du projet et génération du rapport de données.
- Indication automatique du chemin de connexion des unités et schéma du système électrique pour une installation rapide du système.
- Extrapolation de rapports au format Word, Excel ou PDF de la liste des machines avec les données techniques associées, diamètre et longueur des tuyauteries.
- Extrapolation du schéma frigorifique et électrique au format dwg.



## COMPATIBILITÉ DES COMMANDES EN OPTION

Commandes	UNITÉS INTÉRIEURES							
	RAC mural			PAC Hybrid				Systèmes XRV
	Active Line	Warriors	Inazami	HTFU	HTBI	HFIU	HSFU/HSFI	
<b>Commande à fil</b>								
DHW-WT-ZA				●	●		●	
DHW-5-6-XRV-P								●
DHIR-5-6-XRV-K-P								●
DHWT-16-XRV-P								●
DTW IHXR Simply								●
<b>Commande centralisée</b>								
DHC-8-64-XRV-P								●
DHC-48-384-XRV-P								●
<b>Module WiFi</b>								
HKM-WiFi-TB	●	●	●		●	●		

## ANNEXE

.....

### Détail des fonctions des commandes

- **Sleep**: améliore le confort, pendant le fonctionnement nocturne, grâce à des réductions (en chaud) ou des augmentations progressives (en froid) de la température de consigne.
- **Turbo**: l'unité fonctionne à vitesse maximale pour atteindre rapidement la température en froid ou en chaud.
- **Fonction Led**: réglage de la luminosité.
- **Modalité Silence**: atténuation de la fréquence du compresseur avec pour conséquence une réduction des émissions sonores.
- **Modalité FP (uniquement en chaud)**: empêche la température ambiante de descendre en dessous de 8° C.
- **Fonction Follow Me**: ajuste la température ambiante en fonction de celle détectée par la télécommande pour obtenir un confort maximal.
- **Fonction Eco**: réglage automatique de la température ambiante tant en mode Chauffage qu'en mode Climatisation.
- **Self Clean**: permet de sécher l'évaporateur pour éviter la formation de moisissures et de bactéries.
- **Fonction Direct**: positionnement des volets motorisés.
- **Fonction Shortcut**: restauration automatique des derniers réglages (mode, température, vitesse du ventilateur).
- **Memory**: en cas de coupure de courant, lors du retour de l'alimentation électrique, le climatiseur redémarre automatiquement avec les réglages précédents.
- **Reset**: retour aux paramètres d'usine
- **Modalité vacances**: permet de maintenir le système de climatisation en stand-by pendant la durée souhaitée sans supprimer les réglages de fonctionnement précédents.
- **Breeze Away**: dans les modes Climatisation, Ventilation et Déshumidification, il permet d'éviter un flux d'air direct.
- **Fonction Gear**: vous permet de choisir le pourcentage d'électricité consommée (100%, 75%, 50%) pour obtenir des économies d'énergie.
- **Fonction Fresh**: activation ou désactivation du générateur d'ions pour obtenir une purification de l'air de la pièce.
- **Gentle Wind**: en mode Climatisation, fonction ventilation légère pour un confort optimal.
- **Fonction Health**: purification de l'air: cette fonction active l'ioniseur bipolaire et les lampes UVC.

### LÉGENDE DES ICÔNES

.....

 GAZ RÉFRIGÉRANT R32	 GAZ RÉFRIGÉRANT R410A	 DÉSHUMIDIFICATION
 DESIGN COMPACT	 RÉGLAGE AUTOMATIQUE DE LA LUMINOSITÉ	 FONCTION TURBO
 AIR EXTÉRIEUR Prédécoupé pour préparation d'entrée d'air extérieur.	 FONCTION FOLLOW ME Active le capteur de température dans la télécommande.	 FUNZIONE AUTORESTART Restauration des paramètres par défaut après une panne de courant.
 FAIBLE IMPACT SONORE	 BIO-FILTER	 FONCTON D'AUTODIAGNOSTIC
 INSTALLATION FACILE	 GÉNÉRATEUR D'IONS	 FONCTION SLEEP
 PLAGE DE FONCTIONNEMENT Valeurs de fonctionnement minimales ou maximales en froid.	 TIMER 24H	 DÉGIVRAGE INFORMATIQUE
 FONCTION ANTIGEL 8° C	 WIFI READY	 TÉLÉCOMMANDE
		 COMMANDE À FIL